

LIMOUXIN  
TOURISME



# *Pèrègrinations Rennes-les Bains*

Voyage à travers les siècles

# Un peu d'histoire ...

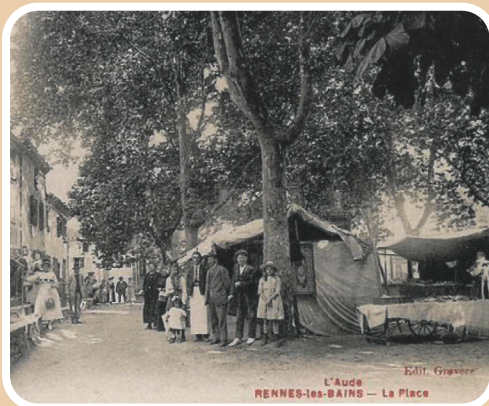
Le village de Rennes-les-Bains se situe dans la **Haute Vallée de l'Aude**. Son histoire est presque exclusivement axée autour de ses sources et du thermalisme, et ce, depuis l'époque **Gallo-Romaine**.

## L'époque Gallo-Romaine

L'étude archéologique des vestiges trouvés sur le village permet d'attester d'une activité thermale dès la **fin du premier siècle avant J.C.** La vertu thérapeutique de ses eaux a fait de Rennes-les-Bains la station thermale de la **Gaulle Narbonnaise** fréquentée par les colonies romaines.

## Le Moyen-Âge

L'époque du haut Moyen-Âge, troublée par l'insécurité des invasions barbares a vu les installations antiques se dégrader bien qu'encore fréquentées par les habitants de proximité. La découverte de monnaies atteste toutefois d'une présence régulière sur le lieu. Dès le XII<sup>ème</sup> siècle, des documents renseignent sur l'existence et l'exploitation des eaux thermales. La reine **Blanche de BOURBON**, épouse de **Pierre le Cruel**, exilée au **château de Peyreperouse** venait prendre les eaux aux **Bains Doux** appelés aussi **Bains des Ladres**. **Rabelais**, humaniste de la renaissance, cite les sources dans son « **Pantagruel** ».



## XIX<sup>e</sup> - La renommée du village

Jusqu'en 1831, date d'achèvement de la route, l'accès à la station se faisait à **dos d'âne ou à cheval**. La Station était alors la propriété d'**Urbain de Fleury** qui en avait fait l'acquisition lors de la vente des biens nationaux issus de la confiscation par **la Révolution**. Les eaux de Rennes-les-Bains sont connues des milieux scientifiques et les premières analyses datent de cette époque. Les bâtiments et les équipements sont améliorés, les voies de communication se développent, la médecine s'intéresse au **thermalisme**. On construit **le Grand Hôtel de la Reine en 1871**. La station compte jusqu'à **5000 curistes** par an et sa renommée dépassent les frontières du département.

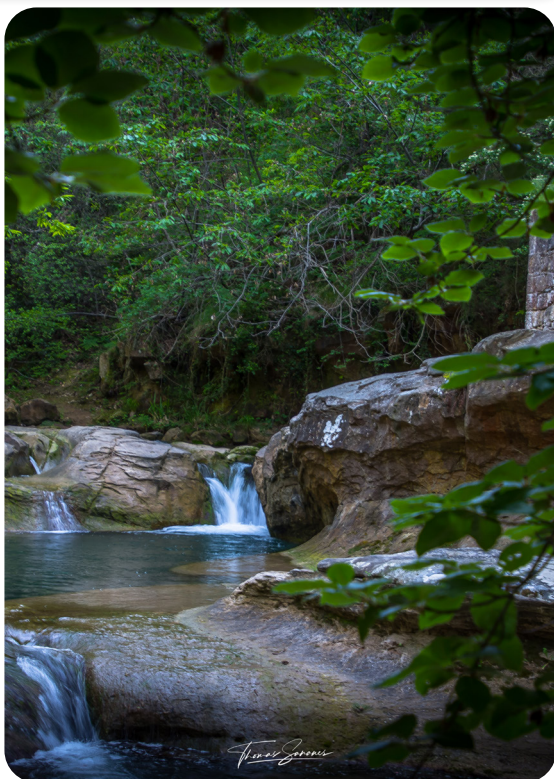


## XX° - Exploitation

En **1924** l'exploitation des sources de Rennes-les-Bains est attribuée de façon adjudicataire à la «**Société Rennes Thermal**» qui rénovera le patrimoine. L'**entre deux guerres** fut une période particulièrement prospère. Les ordonnances sur la Sécurité Sociale permirent en **1947** de jeter les bases d'un «**Thermalisme Social**». Les cures thermales étant à la portée de gens plus modestes, on voit apparaître de nouvelles structures d'hébergements, pensions de famille, meublés, camping. Les établissements sont concentrés en un seul : «**Les Nouveaux Thermes**» des difficultés de gestion entraînant un dépôt de bilan, la Commune reprit le patrimoine thermal, s'en suivit dans les **années 80** une importante rénovation grâce aux finances publiques dans le cadre d'un contrat thermal. **Aujourd'hui, les Thermes sont gérées par Sanae Vitalis du groupe SANTE ACTION**

## LA SALS

La rivière salée prend sa source dans la commune de **Sougraigne** à une altitude de **700m**. La Sals reçoit en amont les eaux de la **Blanque** qui descend de **Bugarach** et en aval celles du **Rialsesse**. Après un parcours de **17 km** elle se jette dans l'**Aude** à **Couiza**. A la source, la Sals contient jusqu'à **60g de chlorure de sodium par litre** soit deux fois plus que l'eau de mer. Dans la traversée du village, l'eau est peu salée en raison de l'apport d'eau douce de la Blanque. Le taux de sel dans l'eau de la Sals varie en fonction de la pluviosité.



# Personnalité

## DOCTEUR PAUL COURRENT - 1861-1952



Docteur généraliste et thermaliste, à partir de **1886** et pendant **30 ans** il connaît la rude vie d'un médecin de campagne puis s'installe à **Rennes-les-Bains** où il donne un regain de vitalité de la station. Médecin mais aussi historien, géologue, archéologue, numismate et passionné de viticulture, Il s'intéresse aux ressources thermales et fait paraître plusieurs travaux sur les sources **thermo-minérales** du département de l'**Aude**. Il fut Membre, Président puis Directeur de la **Société des Etudes Scientifiques de l'Aude (SESA)**.

En **1942**, il écrit le livre «**Rennes-les-Bains, monographie historique, scientifique, médico-thermale et touristique**» qui nous renseigne sur les diverses richesses et atouts de ce village. Il fut également un fervent défenseur de la viticulture de qualité ; ses propres vins mis en bouteille par ses soins figuraient sur la carte des grands hôtels, mettant ainsi à l'honneur les vins audois. Un jardin surplombant la Sals porte aujourd'hui son nom et une stèle rappelle les œuvres diverses de cet homme passionné par son métier et sa région.

# Personnalité

## ABBE HENRI BOUDET - 1837-1915



**N**é à **Quillan** dans une famille de la petite bourgeoisie, il entre au séminaire de **Carcassonne**, obtient une licence d'anglais et est ordonné prêtre en **1861**. Il exerce ses premières fonctions en **1862** à **Durban** puis **Caunes Minervois** et **Feste St André** avant de s'installer en **1872** à **Rennes-les-Bains** pour **42 ans** de sacerdoce ministériel. Il est surtout connu de nos jours pour être l'auteur d'un ouvrage énigmatique toujours apprécié : «**La vraie langue celtique et le cromlek de Rennes-les-Bains**» qu'il publia en **1886**.

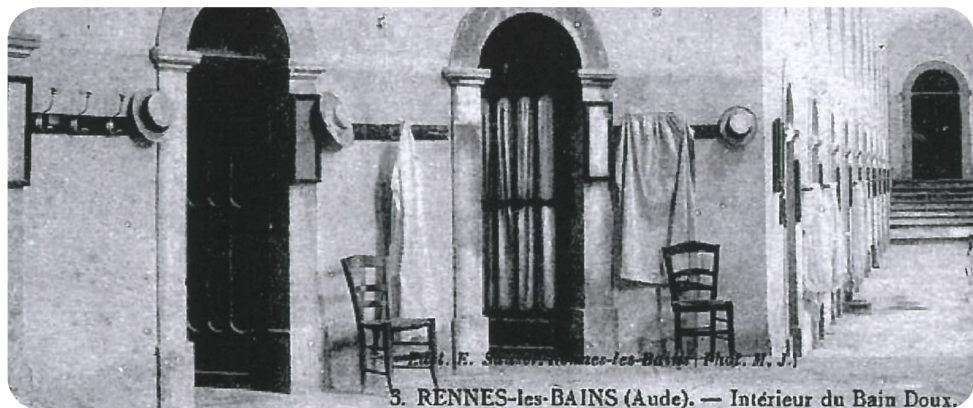
Au travers de ses recherches, il cherche à démontrer par l'étude étymologique commune à plusieurs langues, l'existence d'une langue primitive commune à toute l'humanité. Cet érudit se passionnait également pour l'archéologie et était membre de **la Société des Arts et des Sciences de Carcassonne**. Il est contraint de démissionner en **1914** pour raison de santé et décède en **1915**. Si la tombe de sa mère et sa sœur est dans le cimetière de Rennes-les-Bains, la sépulture de l'Abbé Boudet se situe à **Axat**, où il repose auprès de son frère.

# Personnalité

## FRANCOIS RABELAIS -1494-1553



Écrivain français, humaniste de la **Renaissance**, cet auteur aux multiples facettes, pris dans les tourmentes politiques et religieuses de son temps, manie la parodie et la satire pour lutter au travers de ses écrits pour la paix et la tolérance. Un de ces personnages le plus connu n'est autre que **Pantagruel**, ce géant à la faim insatiable et à la force démesurée, fils de **Gargantua**. Les périples de ce géant le menèrent dans notre région où il apprécia les eaux chaudes de nos sources. Un restaurant de Rennes-les-Bains porta le nom de son auteur.



3. RENNES-les-BAINS (Aude). — Intérieur du Bain Doux.

# Limouxin TOURISME

ICI TOUT DEVIENT EFFERVESCENT

[www.limouxin-tourisme.fr](http://www.limouxin-tourisme.fr)  
[tourisme@cc-limouxin.fr](mailto:tourisme@cc-limouxin.fr)

## Office de tourisme du Limouxin

7 Avenue du Pont de France - 11300 Limoux  
+33 4 68 31 11 82

## Bureau d'information touristique de Couiza

17 Route des Pyrénées - 11190 Couiza  
+33 4 68 69 69 85

## Bureau d'information touristique de Rennes-les-Bains

Grand Rue de la Mairie - 11190 Rennes-les-Bains  
+33 4 68 69 82 94

