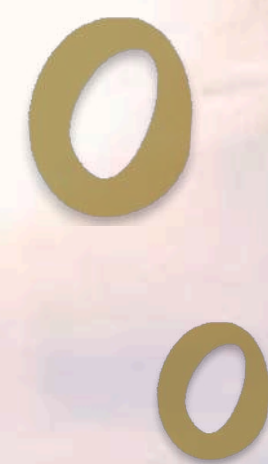


Limouxin
TOURISME



Guide accessibilité du Limouxin

L'AUDE
L'ÂME SUD

BIENVENUE EN LIMOUXIN

Bienvenue dans le Limouxin, là où tout devient effervescent ! On sait ce que vivre veut dire.

En plein cœur du Pays Cathare, dans la Haute Vallée de l'Aude, l'Homme et la Nature ont façonné le paysage au travers de leur Histoire.

Chaque village, chaque lieu, retrace une partie de la vie de l'Homme sur ces terres : églises, abbayes, fours verriers, les musées, les cœurs de village au caractère bucolique et pastoral, les villages circulaires ... tant d'époques à découvrir.

Au-delà de l'Homme, La Nature a su doter et privilégier les terres limouxines de multiples paysages, de couleurs et de caractères

Des Hommes amoureux de leur métier vous feront découvrir les produits de la Terre au travers, notamment de la pétillante blanquette de Limoux.

Retrouvez les vertus du Thermalisme, son histoire et son bien être tout au long de votre séjour.

Le Limouxin est une terre festive avec plus de 250 festivités par an pour tous les goûts.

Entrez dès maintenant dans le territoire du Limouxin, et ressourcez-vous.



SOMMAIRE

Bienvenue dans le Limouxin.....	P.02
Carte du territoire.....	P.04
Comment venir en Limouxin, se déplacer.....	P.05
Accueil, Information.....	P.07
Sites culturels.....	P.09
Sites de pleine nature.....	P.12
Balades.....	P.13
Loisirs et bien-être.....	P.14
Activités culturelles.....	P.17
Hébergements.....	P.18
Restaurants.....	P.23
Vignobles et terroirs.....	P.25
Spécialités Limouxines.....	P.28
Marchés.....	P.30
Visite de Limoux.....	P.31
Evènements.....	P.32
Commerces.....	P.33
Services.....	P.34
Santé.....	P.35
Communes du Limouxin.....	P.37
N° d'urgences et administrations.....	P.38

LE LIMOUXIN

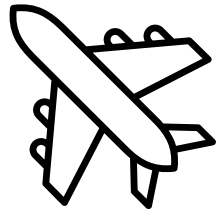
Castelnaudary

Carcassonne



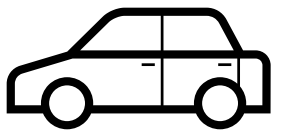


COMMENT VENIR DANS LE LIMOUXIN ET SE DÉPLACER



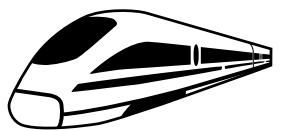
EN TRAIN

- Aéroport de Carcassonne – 04 68 71 96 46 – www.aeroport-carcassonne.com
- Perpignan : 04 68 52 60 70 - <http://www.aeroport-perpignan.com/>
- Toulouse Blagnac : 0 825 380 000 (0,15€ TTC/min) – www.toulouse.aeroport.fr



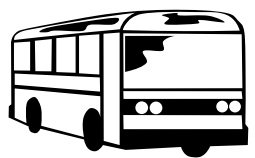
EN VOITURE

- De Carcassonne : 20 mn par la D118
- De Perpignan : 1h35 par la D117
- Direction St Paul de Fenouillet, Quillan, Couiza, Limoux
- De Toulouse : 1h10 par l'A61



EN TRAIN à 1 €

- De Carcassonne à Limoux : <https://www.ter.sncf.com/occitanie>



EN BUS - LiO à 1€

- Ligne 402 : Limoux – Couiza – Quillan – Axat : <https://www.lio-occitanie.fr/horaires-et-plans/>

MOYEN DE TRANSPORT SUR PLACE



TAXI

- Taxis occitans - 29 avenue du Languedoc - 11300 Limoux - + 33 6 77 25 45 05
- Taxi Gérard Nayach - 11 Chemin de la Tramontane 11300 Limoux - +33 4 68 69 99 00 - +33 6 15 07 52 59
- Taxi Sandra - 52 rue des remparts - 11240 Alaigne - +33 6 22 77 93 33



LOCATION DE VÉHICULES

- Location E.Leclerc LIMOUX - 1 rue Georges Guynemer - 11300 LIMOUX - +33 4 68 74 60 60
- U LOCATION - 59 avenue de Catalogne - 11300 LIMOUX - +33 4 68 74 72 20

Le label Tourisme & Handicap est une marque d'état qui garantit un accueil adapté et de qualité à tous les visiteurs d'un territoire.

La volonté du Limouxin est de pouvoir offrir une offre variée et diversifiée à toute personne souhaitant séjourner sur le secteur et répondre au mieux et de façon égale aux attentes spécifiques de chaque visiteur.

Ce guide est là pour vous accompagner dans votre séjour. Il recense les **partenaires touristiques qui proposent des prestations d'accueil** dites accessibles aux personnes en situation de handicap ou ayant le label Tourisme & Handicap.

Légende des pictogrammes

La marque « Tourisme & Handicap »



Labellisé pour les 4 handicaps : moteur, mental, visuel, auditif



Labellisé handicap moteur



Labellisé handicap auditif



Labellisé handicap mental



Labellisé handicap visuel



Equipement non labellisé mais adapté au public en situation d'handicap moteur



WC adaptés



Equipement non labellisé mais adapté au public en situation d'handicap mental



Place de Parking GIC-GIG



Equipement non labellisé mais adapté au public en situation d'handicap visuel



Accessible avec une assistance



Equipement non labellisé mais adapté au public en situation d'handicap auditif



ACCUEIL, INFORMATIONS

OFFICE DE TOURISME DU LIMOUXIN

☎ +33 4 68 31 11 82 ✉ tourisme@cc-limouxin.fr
 🌐 www.limouxin-tourisme.com 📺 « Tourisme en Limouxin »

BUREAU INFORMATION TOURISTIQUE LIMOUX

📍 7 avenue du Pont de France - 11300 LIMOUX



©Office de tourisme du Limouxin

2 Places de parking PMR devant l'Office de Tourisme.
Toilettes accessibles à 50m – Rue des Marronniers / à 50m Rue Louis Braille - Parking de Gamm Vert.

Horaires d'ouverture : **De octobre à mai** : lundi, mercredi, vendredi de 9h30 à 12h30 et de 14h à 17h, jeudi et samedi de 9h30 à 12h30 (fermé les jeudi et samedi après-midi et le mardi).
Juin et septembre : lundi, mercredi, jeudi, vendredi de 9h30 à 12h30 et de 14h à 17h30, mardi et samedi de 9h30 à 12h30 (fermé le mardi et samedi après-midi) / **Juillet - août** : ouvert du lundi au samedi de 10h à 13h et de 14h à 18h, dimanche de 10h à 13h.



BUREAU INFORMATION TOURISTIQUE RENNES-LE-CHATEAU

📍 Place du château d'eau, 11190 Rennes-le-Château



Le Village est interdit aux véhicules, excepté pour les habitants et les personnes en situation de handicap. **2 Places de parkings PMR** existent : une devant la mairie et une devant le Bureau d'Information Touristique, sur les hauteurs du village. **Toilettes accessibles à 30m.**

Horaires d'ouverture : **Avril, Mai, Juin et septembre, octobre** : 7 jours/7 : 9h30-12h30 / 13h30-17h30. **Juillet - août** : 7 jours/7 - 11h30/14h30 et 15h30/19h30.



©Office de tourisme du Limouxin

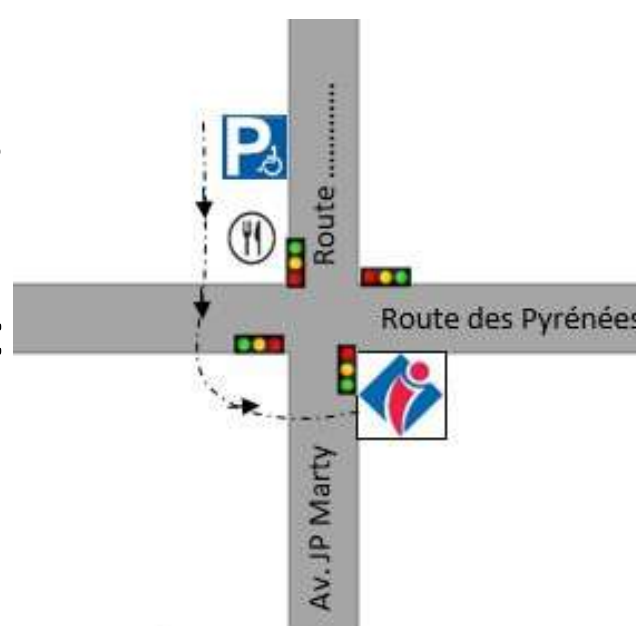
POINT INFORMATION TOURISTIQUE COUIZA

📍 17 route des Pyrénées, 11190 Couiza



Au coeur de la Haute Vallée de l'Aude, toute l'équipe du Point d'Information Touristique de Couiza se tient à votre disposition pour vous aider à vivre des vacances idéales.

Horaires d'ouverture : **Janvier à juin et septembre à décembre** : du lundi au jeudi, uniquement, de 9h à 12h. **Juillet-août** : du lundi au samedi : de 9h à 12h et 13h à 17h.



©Office de tourisme du Limouxin

Les conseillers en séjour sont à votre écoute pour satisfaire votre demande et répondre au mieux à vos attentes. Les structures de l'Office de Tourisme sont accessibles aux personnes à mobilité réduite et adaptées aux personnes ayant une déficience visuelle, auditive ou mentale. Vous aurez à votre disposition ce document « **Guide accessibilité du Limouxin** » répertoriant l'offre labellisée et l'offre dite « accessible » du territoire. **Vous trouverez également une description du territoire en gros caractères et en version MP3. Une boucle magnétique est à votre disposition pour vous aider à mieux entendre. Toilettes accessibles à 20m du Bureau d'Information Touristique.**

Le site internet de l'Office de tourisme du Limouxin a également été adapté avec l'**installation du widget Lisio**. Ce dernier propose des solutions d'inclusion numérique et de sobriété qui rendent notre site internet accessible et améliore l'expérience en ligne de TOUS les visiteurs quelles que soient leurs situations et leurs handicaps.



©Office de tourisme du Limouxin

Toutes ces informations sont à retrouver sur :
www.limouxin-tourisme.com



VISITES CULTURELLES

Musée Déodat Roché :

Tel : +33 4 68 69 82 87

www.arques.wixsite.com/arques-chateau

Rue Déodat Roché - 11190 ARQUES

Le musée se trouve dans la maison natale du philosophe Déodat Roché(1877-1978), au cœur du village. En mémoire de l'enfant du village, cette maison abrite aujourd'hui une exposition permanente dédiée au catharisme et les effets personnels de sa vie dans le village, lettres, vêtements, bureau... Hors juin à septembre, ouvert sur demande pour les groupes.

- Rampe d'accès pour les Personnes à Mobilité Réduite et toilettes accessibles.



©Mairie Arques

Domaine de l'Abbé Saunière :

Tel : +33 4 68 31 38 85

<https://www.rennes-le-chateau.fr>

Rue de l'église 11190 RENNES-LE-CHATEAU

Bérenger Saunière, simple curé de campagne installé à Rennes Le Chateau, décide soudainement de rénover l'église, et multiplie les constructions à proximité de l'église (la villa Béthanie, la Tour Magdala, la Tour de verre...). D'où venait l'argent ? Le mystère persiste.

Magnifique point de vue sur la vallée accessible à tous. Petit village aux ruelles en pentes.

- Possibilité d'accompagnement des personnes à mobilité réduite par les agents d'accueil dans le jardin.
- Parking PMR.



©Office de tourisme du Limouxin

Village Médiévale d'Alet Les Bains et son abbaye :

Tel : + 33 4 68 69 93 56

<https://aletlesbains.com>

10 Rue Nicolas Pavillon, 11580 ALET-LES-BAINS

En parcourant les rues du village, l'impression d'être à bord d'une machine à remonter le temps sera très forte. Au cœur même de la cité médiévale d'Alet, l'Abbaye Cathédrale Notre - Dame fait figure de monument majeur, révélant ses éléments archaïques, romans et gothiques aux amateurs des belles pierres, aussi bien qu'aux simples béotiens....

- Abbaye peu accessible. Accompagnement par les agents du patrimoine. Sol terre et gravier. Belle vue sur le monument.



©Office de tourisme du Limouxin

Abbaye de St Hilaire

Tel : +33 4 68 69 62 76

<https://saint-hilaire-aude.fr>

4 Rue de la Mairie, 11250 Saint-Hilaire

En 1544, elle fut le théâtre d'une curieuse réaction chimique qui donna lieu au plus ancien vin effervescent au monde : la Blanquette de Limoux !

En écho et illustration de la riche histoire du Pays Cathare, l'abbaye abrite de nombreux trésors patrimoniaux.

- Site non accessible aux personnes à mobilité réduite



©abbaye de St Hilaire

Musée Petiet :

Tél : +33 9 63 68 34 54

<https://www.limoux.fr/>

32 Prom. du Tivoli, 11300 Limoux

Dans l'ancien atelier de peinture de la famille Petiet, le musée invite à la découverte de deux siècles de peinture. Toiles de Marie Petiet et Achille Laugé (pointilliste), Etienne Dujardin Beaumetz.

- Accessible aux Personnes à Mobilité Réduite.
- Place PMR à 10m
- 2025/2026 : mise en place d'audio-guide. Acquisition d'une boucle magnétique.



©Office de tourisme du Limouxin

Musée du piano :

Tel : +33 9 63 68 34 54

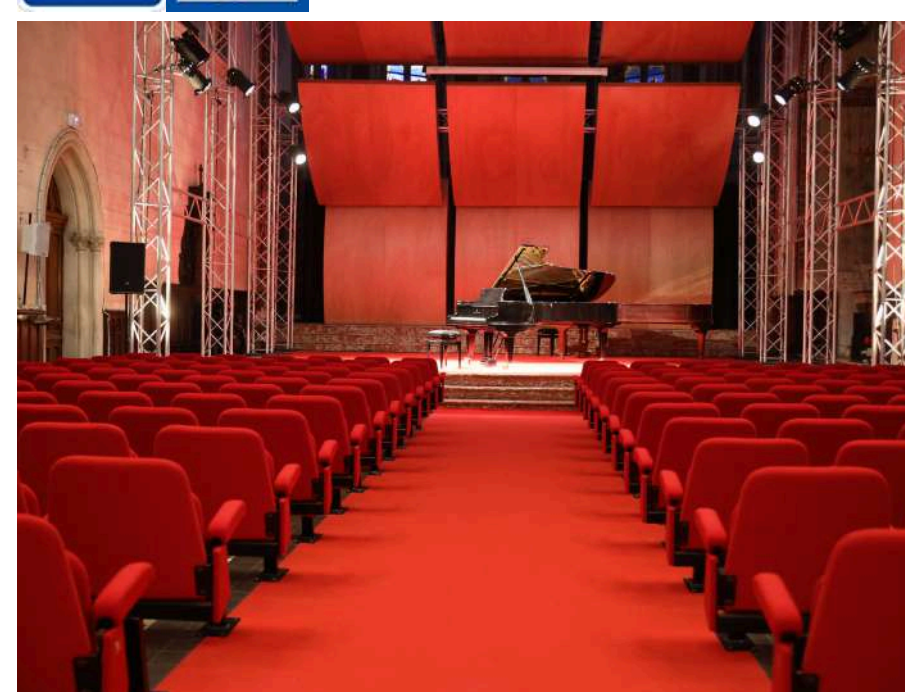
<https://museedupiano.eu/>

Place du 22 septembre, Eglise Saint-Jacques -11300 Limoux

Installée dans la chapelle Saint Jacques, dans le quartier de l'Aragou, cette exposition présente une centaine de pianos retraçant deux siècles d'Histoire de la Facture Française, ainsi que du matériel divers et de nombreuses publicités concernant cet instrument. Seul musée en France consacré au piano et à sa facture.

Concerts à l'Auditorium de juin à octobre.

- Accessible aux Personnes à Mobilité Réduite sur demande
- Place PMR à 100m.



©Office de tourisme du Limouxin

A noter : Novembre 2024 : ouverture de la Micro-Folie - Place Général Leclerc – 11300 Limoux. +33 9 63 68 34 54. Mail : microfolie@limoux.fr. Petit topo.

La Micro-Folie qui s'articule autour d'un Musée numérique en collaboration avec 12 établissements culturels nationaux fondateurs*. En fonction du lieu choisi pour accueillir la Micro-Folie et du projet conçu pour et avec les habitants, plusieurs modules complémentaires peuvent compléter le Musée numérique : un FabLab, un espace de réalité virtuelle, une scène, une bibliothèque/ludothèque ou encore un espace de convivialité. L'objectif est de créer un espace multiple d'activités accessible et chaleureux.

Musée de l'imprimerie :

Tel : +33 6 60 19 31 17

<https://museedelimprimerie.fr/>

Rue Blanquerie, 11300 Limoux

Le Musée de l'imprimerie, est de remémorer l'histoire de l'imprimerie. Cette industrie vous fera découvrir un atelier de typographie (composition, presses...), tel qu'il était à l'époque de Gutenberg. Découvrez l'évolution technologique et nouvelles techniques de reproduction ainsi que les règles de typographies au travers d'ateliers pédagogiques (écriture, dessin, reliure, impression, etc).

- Intérieur Accessible aux Personnes à Mobilité Réduite. Accès jusqu'au musée non adapté (trottoir étroit - pas de place PMR à proximité).



©Office de tourisme du Limouxin

Montcapel – Métier d'art :

Tel : + 33 4 68 20 23 55

<https://www.montcapel.com/>

Avenue de la Gare – 11190 Montazels

La chapellerie de MontCapel - dernière manufacture en France capable de fabriquer des chapeaux depuis la laine jusqu'au chapeau fini. Laissez-vous guider depuis la réception de la laine jusqu'à la confection du chapeau qui constitue le produit fini.

Visites sur réservation et avec guide.

- Accès avec une assistance.
- Pas de place PMR à proximité - un grand parking non matérialisé le long du bâtiment.
- Visite sur réservation.



Montcapel© Raphaël Kann - ADT de l'Aude

Limoux – Musée des automates :

Tel : +33 6 70 39 01 74

<https://www.montcapel.com/>

4 rue Anne-Marie Javouey - 11300 Limoux

Installé dans une ancienne usine des années 30, famille de créateur depuis 1972, nous vous proposons une immersion dans notre univers : Plus de 100 personnages mis en mouvement dans un dédale onirique. Un parcours sensible, suivit d'une rencontre avec les créateurs dans la maternité des automates. Notre métier : Facteur d'automates, Architecte du rêve, Marchand d'émotions...

- Passage jusqu'à l'entrée en gravier.



©musée des automates



Observatoire des vautours :

+33 4 68 49 12 12

www.bugarach.fr/rapaces.htm

D 14 - 11190 Bugarach

A Bugarach, un observatoire a été aménagé au pied de la falaise de la Falconnière, en plein cœur d'un Espace Naturel Sensible du Département de l'Aude. Il est équipé de panneaux d'informations présentant les rapaces nécrophages dans le milieu naturel. Les visiteurs peuvent y accéder gratuitement tout au long de l'année tandis que les vautours disposent d'une placette équarrissage et d'un dortoir dans la falaise.

- Parking PMR – cheminement en terre jusqu'à l'observatoire.
- Panneaux à hauteur adaptée.
- Table de pique-nique.



©Office de tourisme du Limouxin

Domaine de l'Eau Salée :

+33 4 68 69 82 94 / +33 6 86 69 41 72

contact@salicorne-en-aude.fr

www.salicorne-en-aude.fr

11190 Sougraigne

Très beau point de vue.

- Parking PMR – Cheminement possible jusqu'à la cabane du saunier au pied de la source avec des panneaux d'informations adaptés aux Personnes à Mobilité Réduite sur l'histoire du site.
- Site accessible aux personnes malentendantes et aux personnes à déficience mentale.
- En cours de labellisation pour les handicaps mental et auditif.



©Office de tourisme du Limouxin

Gorges de Galamus :

Cubières sur Cinoble / Saint- Paul de Fenouillet – Aux portes de l'Aude.

Point de vue magnifique sur le défilé du canyon et l'ermitage suspendu dans la falaise accessible avec place de parking adaptée.

Possibilité de suivre le canyon par la route pendant la période propice pour pouvoir profiter : soit au printemps et à l'automne.



©Office de tourisme du Limouxin



BALADES

Ile de Sournies :

3 Rue Alexandre Guiraud, 11300 Limoux

Une véritable île en plein cœur de la ville limouxine, en bordure du fleuve Aude, cheminement adapté.

- Place PMR
- Toilettes adaptées



©Office de tourisme du Limouxin

Chemin des Cabanes :

Magrie – Cournanel -

Tel : +33 9 52 60 27 48 / +33 6 81 81 62 93

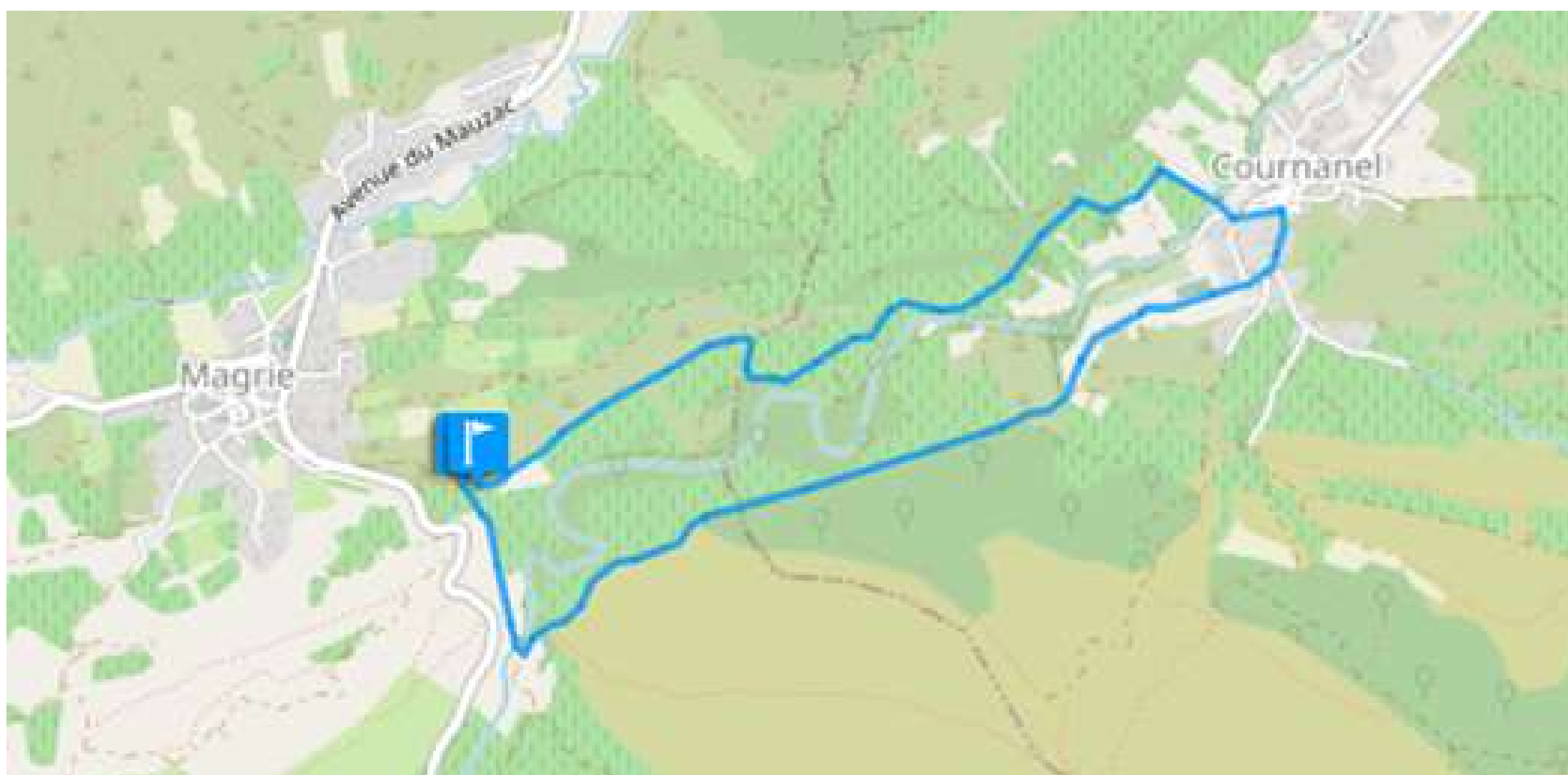
Chemin du chardonnay - 11300 Magrie

Au pied du Pic de Brau, les cabanes de vignes se découvre le long d'un chemin qui forme une boucle de cinq kilomètres. A pieds , à vélo, à cheval , le parcours est facile d'accès, balisé, et s'enroule autour du lit de la Corneilla, une charmante rivière. Grâce au microclimat de cette petite vallée, il fait bon y pique-niquer ou s'y promener au calme, au cœur de paysages magnifiques , sans cesse renouvelés au fil des saisons. Accès par les villages de Magrie ou de Cournanel.

- Randonnée très facile, accessible à tous
- 1h30, 80m de dénivelé- 5,5 km



©Office de tourisme du Limouxin C&D Deschamps



Une animation a lieu chaque année fin juin qui met en avant le patrimoine

→ <https://entremagrieetcournanel.over-blog.com/>

Lac de La Pene à Escueillens-et-St-Just-de-Béleungard :

- Parking : Champ (éviter les jours de pluie)
- Activité possible de pêche.



©Office de tourisme du Limouxin

Animation Rando Razès : le 2ème dimanche de septembre

Organisé par la Communauté de communes du Limouxin, cet événement familial autour des activités de pleine nature témoigne d'une véritable dynamique locale pour valoriser les loisirs sportifs mais aussi le patrimoine naturel, gastronomique et culturel du Razès.

- Randonnée pour tous 10h-17h.
- Tout public.
- Encadré par le Club du Razès Limouxin. Découverte de la joëtte, fauteuil tout terrain mono-roue. 2 km.
- Ouvert aux personnes à mobilité réduite et accueil spécifique.
- Inscription obligatoire.



Communauté de communes du Limouxin



LOISIRS et BIEN ETRE

Activité de Pleine Nature

ALET EAU VIVE : Activités d'eaux vives

Tél. +33 4 68 69 92 67 Port. +33 6 70 77 81 38

aleteauvive@gmail.com

<http://www.aleteauvive.com>

Allée des thermes, 11580 Alet-les-Bains

Sur réservation en avance - Adapte le matériel pour faire pratiquer des personnes en situation d'handicap.

-> Préparation à l'avance en fonction du handicap exact des personnes.



©Alet eau vive

LUC SUR AUDE

Tél. +33 6 71 21 24 29

5 Rue du Pressoir 6 11190 Luc-sur-Aude

Les Imaginaires en Transition est une association autour de projets porteurs de sens liés à la transition écologique.

Nous invitons nos visiteurs à s'immerger dans le monde de celles et ceux qui se consacrent à cette transition.

- Accessible.

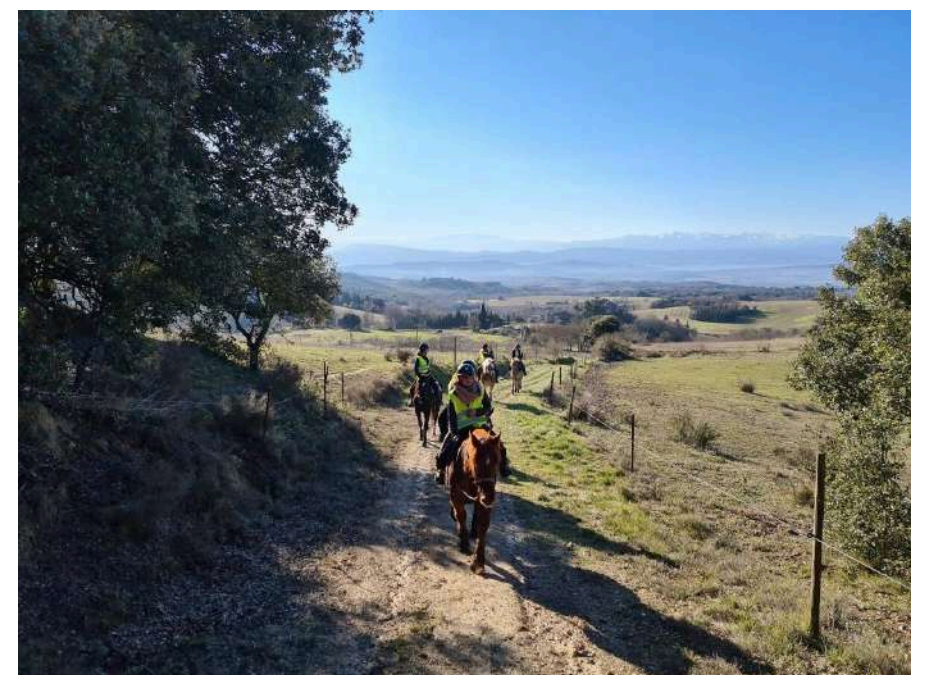


© Les imaginaires en transition

LE CHEVAL N'ARQUOIS : Balades et randonnées équestres

42 route des Corbières, 11190 Arques
Tél : +33 4 68 69 86 65
<http://lechevalnarquois.fr> – sur demande

Sur réservation en avance.
Précisez le type de handicap lors de la réservation.



©Le cheval Narquois

LES FJORDS DU RAZES : Balades et randonnées équestres

Domaine de Molée - l'Hopital, 11240 ROUTIER

Port. +33 6 86 83 32 31
sophie.lauze@sfr.fr
<http://www.lesfjordsdurazes.ffe.com>

Séances de médiation et d'équithérapie. Ces séances peuvent être proposées en carrière ou sous la forme de balade en extérieur et aussi à la journée avec pause pique-nique.



©Les Fjords du Razès

LA VOIE VERTE – 15km



Légende

-  Tracé voie verte
-  Tracé voie partagée
-  Itinéraire canal des 2 mers à vélo (v80)
-  Autoroute A61
-  Route départementale
-  Gare SNCF TER
-  Limité départementale Aude-Ariège
-  Aire aménagée de pique-nique
-  Borne électrique vélo
-  Station gonflage vélo/réparation
-  Loueur de vélo
-  Collections fruitières
-  Pont cadre
-  Tunnel
-  Restauration/ Alimentation
-  Caveau de dégustation



©Vincent photographie ADT Aude

FICHE TECHNIQUE

Niveau de difficulté : **Facile**
Revêtement : **Sable compacté**
Largeur de la voie : **3 mètres**
Traversées des routes : **sécurisées**
Vélo recommandé : **VTT / VTC / VAE / Gravel**
Handbike : **praticable**
Remorque enfant : **praticable**

Activités culturelles et Loisirs

Bibliothèque de Limoux :

14 Rue Blanquerie, 11300 Limoux

+ 33 4 68 31 58 33

Mardi et Jeudi de 13h30 à 18h30 - Mercredi et Vendredi de 10h à 12h et de 13h30 à 18h30 - Samedi de 8h à 12h.

- Sonnette pour y accéder.

Bibliothèque de Couiza :

Avenue du Groupe Scolaire – 11190 Couiza

+33 4 68 74 35 40

Ouverture les mardis, jeudis et vendredis de 16h à 18h et le mercredi de 14h à 18h. Fermé le vendredi pendant les vacances scolaires.

Cinéma L'Elysée :

9, Allée des Marronniers 11300

LIMOUX

Tél : +33 4 68 31 03 69

<http://elyseelimoux.canalblog.com/>

Les horaires : Séances à 20H30 du Mercredi au Samedi / Séances à 18h le Jeudi, Vendredi et Dimanche / Séance à 15h le Samedi

- Place PMR.
- Ascenseur/monte charge.
- Toilettes accessibles.



©office de tourisme du Limouxin

Piscine Limoux :

Av. Salvador Allende, 11300 Limoux/ +33 4 68 69 15 27

Ouverte toute l'année, la piscine municipale de Limoux vous accueille du lundi au dimanche. *Bassin extérieur en été et intérieur de septembre à juin.*

Horaires variables selon la saison et les vacances scolaires. Retrouvez tous les horaires de la piscine sur : <https://www.limoux.fr/votre-mairie/limoux-pratique/equipements/>

Hors vacances scolaires Bassins intérieurs – Pataugeoire + grand bassin

- Le lundi de 10h00 à 12h00 : créneau réservé aux personnes en situation de handicap et retraitées.

Piscine Alet-les-Bains :

Chem. des Eaux Chaudes, 11580 Alet-les-Bains /+33 4 68 69 91 20



Piscine plein air – La piscine d'Alet-les-Bains est ouverte pendant la saison estivale, l'eau minérale de cette ancienne station thermale est naturellement chauffée à 24°.

Cette piscine est équipée d'un grand bassin de natation, d'un bassin plus petit pour les enfants et d'un espace jeux aquatiques.

<https://aletlesbains.com/site/faire-sport-alet-les-bains/?lang=fr>

Casino d'Alet :

Rte de Couiza, 11580 Alet-les-Bains +33 4 68 69 91 68

<https://casinoaletlesbains.fr>

Tous les jours, dès 11h00 du matin et jusqu'à 02h00 du matin.

Installations accessibles aux personnes handicapées à mobilité réduite.

Travaux d'amélioration de l'accueil de personnes en situation de handicap à venir.



HEBERGEMENT

Chambres d'hôtes, Meublés

Meublé classé

VERAZA - 11190

Gîte La Remise

Capacité 8 personnes

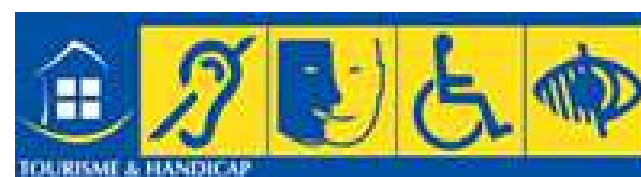


Cette grande bâtisse de caractère toute en pierre comprend un jardin avec terrasse équipée d'une pergola - Service de Réservation Gîtes de France

Tel : + 33 4 68 11 40 70 / Fax : + 33 68 11 40 72

contact@gites11.com

www.gites-de-france-aude.com



La remise_©gîtes de France

Chambres d'hôtes et Meublés accessibles

LIMOUX – 11300

Domaine de Maynard ***

Domaine de Maynard

+33 4 68 69 63 31

mericed@wanadoo.fr

www.gitesmaynard.free.fr



©Domaine de Maynard

Chambres d'hôtes « La Moneze Basse »

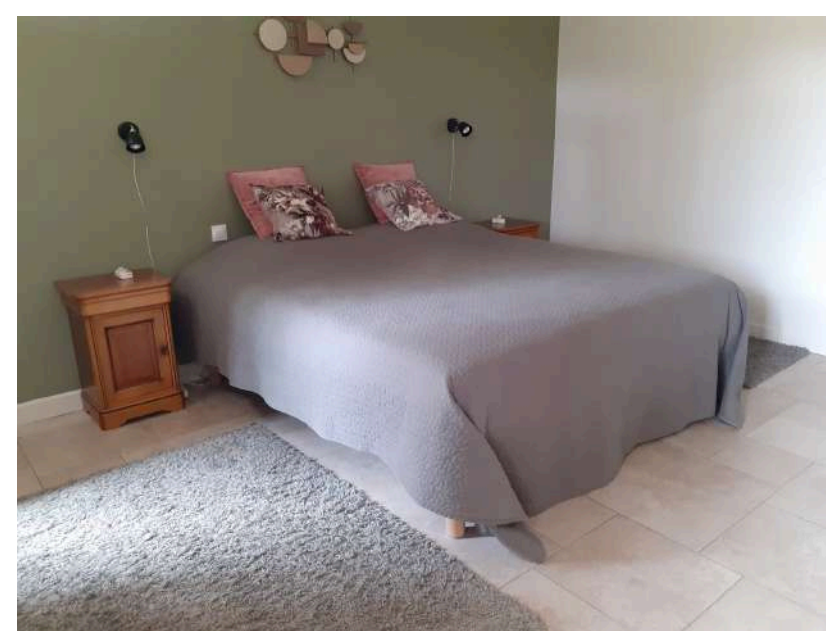
Route de Malras

+33 4 68 31 66 43

info@lamoneze.com

<http://www.lamoneze.com>

- Chambre adaptée aux personnes à mobilité réduite
- En cours de labellisation.



©Office de tourisme du Limouxin

COUIZA - 11190

Gîte Maguy Les Oliviers

+33 4 68 69 85 27 - guy.meystre@orange.fr



©Maguy les Oliviers

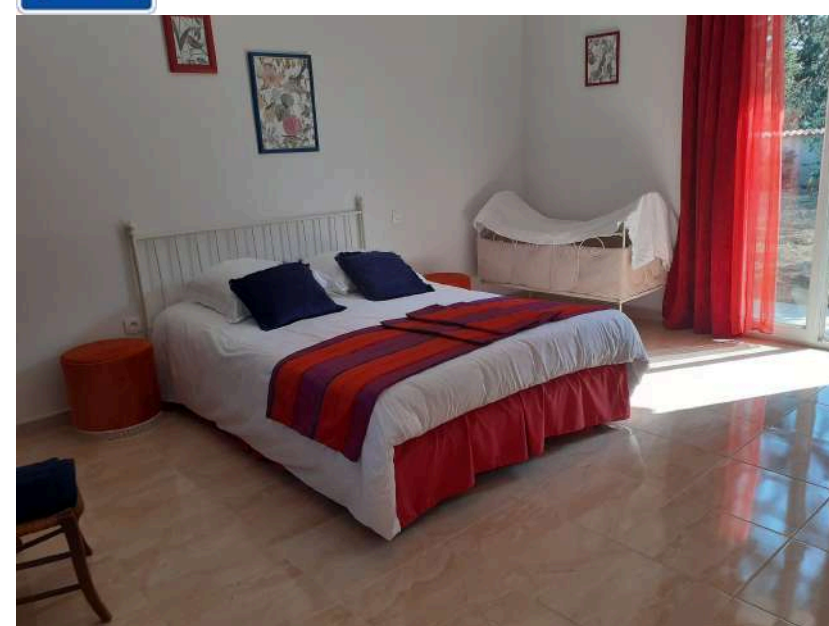
LAURAGUEL – 11300

Gîte Villa des Cyprès

Le Pujal - +33 7 69 95 96 32



©Office de tourisme du Limouxin



TOURREILLES - 11300

Gîtes "Entre Les Vignes"

Les Sarreilles

+33 6 30 38 78 23

entre-les-vignes@orange.fr

<https://www.gitesentrelesvignes.com/>



©Entre les vignes



HEBERGEMENT- Hôtels

Hôtels

LIMOUX - 11300

Hôtel Limoux

Route de Carcassonne

+33 4 68 69 06 40

lydiecattaneo@gmail.com



©Hôtel de Limoux

COUIZA - 11190

Château des Ducs de Joyeuse****

Allée Georges Roux

+33 4 68 74 23 50

<http://www.chateau-des-ducs.com>

- Adapté handicap auditif et mental
- L'établissement n'est pas équipé pour recevoir des personnes à mobilité réduite



©Ducs de Joyeuses



HEBERGEMENT- Campings

LIMOUX - 11300

Camping municipal Le Breil

Avenue Salvador Allende

+33 4 68 31 13 63

camping.limoux@gmail.com

<http://www.limoux.fr>



Camping municipal le breil_©mairie de Limoux

ALET LES BAINS – 11580

Camping du Val d'Aleth**

Chemin de la Paoulette

+33 4 68 69 90 40

info@valdaleth.com

<http://www.valdaleth.com>



©camping Val Aleth

ARQUES – 11190

Camping In'Nature****

7 Chem. du Lac, 11190 Arques

+ 33 4 68 47 74 64

<https://www.camping-innature.com/>

- Chalet PMR
- Cheminement – infrastructures restauration adaptées



©camping Innature

RENNES LES BAINS – 11190

Camping La Bernède

Actuellement, pas de logement adapté – emplacement Camping Car

- Piscine : fauteuil PMR pour mise à l'eau
- Restaurant : petite pente d'accès abordable + WC adaptés - cheminement terrasse adapté



©camping la bernède



Aires de Campings - car

DONAZAC – 11240

Domaine de Souleilles

Pech Salamou - 11240 Donzac
+33 4 68 69 54 43

Une aire d'accueil particulièrement tranquille et agréable mise à disposition, à 7 km de Limoux au Domaine des Souleilles à Pech Salamou, commune de Donzac. Stationnement gratuit adhérent Halte France Passion. 5 emplacements.



© Domaine de Souleilles

PIEUSSE - 11300

Domaine de Fourn

Route de Saint Hilaire - 11300 Pieusse
+33 4 68 31 15 03

Aire de stationnement en bordure de vigne, avec un magnifique panorama.

Située dans une exploitation viticole familiale, située sur les hauteurs du Limouxin, profitez d'une halte pour déguster la fameuse Blanquette de Limoux.

15 emplacements.
Bienvenue à la Ferme.



© FB Dne de Fourn

LIMOUX - 11300

Camping-car park

Rue Louis Braille - 11300 Limoux
+33 1 83 64 69 21

Aire d'accueil située à proximité de la D 118, en centre ville dans un lieu tranquille, en bordure du fleuve Aude.

A deux pas du centre ville, cette proximité permet aux visiteurs de profiter des nombreux restaurants et de découvrir le coeur historique de la cité blanquetière.

40 emplacements.



© Ville de Limoux



HEBERGEMENT- Gite d'étape et Séjour de Groupes accessibles

Gite d'étape et Séjour de Groupes accessibles

BUGARACH-11190

Maison de la Nature et de Randonnée

Rue Cugurou

+33 4 68 69 83 88

maisondelanature@aol.com

<https://www.maisondelanaturedebugarach.com>

RENNES LE CHATEAU-11190

Ribambelle

Les Jendous - +33 4 68 74 14 81

ribambelle@ribambelle.org

<http://www.ribambelle.org>

Centre de vacances, point de séjour. Enfants et adultes.
Enfants de 4 à 14 ans. De 10 à 100 personnes.
Séminaire - stage.



©Ribambelle

Accueil spécialisé

LA SERPENT-11190

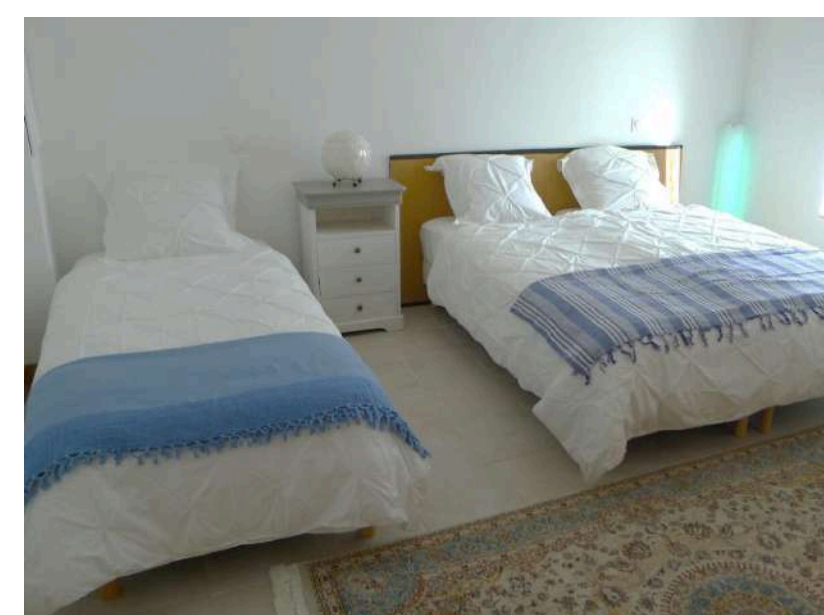
Chambre d'hôtes - La Sauzède

+33 7 66 39 57 28

lasauzede@proton.me

Accueil des familles avec des enfants neuro atypiques.
(atelier...) .

- Pas accessibles PMR.



©La Sauzède



RESTAURATION

LIMOUX - 11300

Bellavita - ME

2 place de la République

+33 4 68 74 49 36

stephanecastaing@orange.fr

Accès avec rampe extérieure/ wc non accessibles.

- WC publics accessibles à 80m.



ME.CUISINE
© Agence Verri

Brasserie / Café / Restauration rapide

LIMOUX - 11300

L'Instant V

20 Place de la République

+33 4 68 31 41 19

+33 6 79 48 85 29

- Terrasse accessible
- mobilier semi adapté
- toilettes publiques accessibles à 80m



©L'instant v

Le Grand Café

5 Place de la République

+33 4 68 31 08 14

Grand.cafe@laposte.net

- Terrasse accessible
- mobilier semi adapté
- toilettes publiques accessibles à 80m



Limoux - Le grand café
© LGC

Sud Cafet

Centre Commercial Leclerc

Route de Carcassonne

+33 4 68 31 68 37

- WC accessibles
- Parking PMR.



RESLAR011FS000RB - 2019 (3)
© sud cafet

Mc Donald

ZI de Flassian
Route de Carcassonne
+33 4 68 31 82 82

- WC accessibles
- Parking PMR.



RESLAR011FS000RC - 2019 (1)
© MC DO

Nock Thai

56 Rue de la Mairie
+33 6 47 30 94 64

- WC accessibles
- extérieur : terrasse accessible
- intérieur : petit dénivelé de 3 ou 4 centimètres



nock thai
© nock thai

COUIZA – 11190

La Cour des Ducs

Allée Georges Roux
+33 4 68 74 23 50

reception@chateau-des-ducs.com
<http://www.chateau-des-ducs.com>

- handicap surdité et mental
- L'établissement n'est pas équipé pour recevoir des personnes à mobilité réduite



© Château des Ducs de Joyeuse

LUC SUR AUDE – 11190

Le Fournil Bio

ZA de, L'Horte
+33 4 68 31 47 75

<http://www.fournilbiodeluc.fr/>

- WC accessibles.
- Parking PMR.



©Office de tourisme du Limouxin



VIGNOBLES ET TERROIRS

Dans le Limouxin, Le mot « bien vivre » est forcément associé au terroir et à la vigne du territoire. Le Limouxin est labellisé « Vignobles et Découvertes », les producteurs vous ouvrent leur porte afin de vous faire passer un bon moment autour d'un verre de vin et dégustant des spécialités Limouxines.

Les Caveaux et producteurs

LIMOUX- 11300

La Maison AOC

11a All. des Marronniers
+ 33 4 30 07 70 00

Travaux prévus pour fin 2024-début 2025.

- Place PMR à 30 m.
- Accès actuel par des graviers, prochainement rampe d'accès aménagée.
- Intérieur accessible avec Elévateur adapté pour les personnes en fauteuil pour la l'accès à la partie supérieur
- toilettes accessibles.



Maison des vins_@OT Limouxin

Cave Sieur d'Arques

Avenue du Mauzac - +33 4 68 74 63 45 / +33 4 68 74 63 00 / +33 4 68 74 63 13 -
<http://www.sieurdarques.com>

Entre audace et héritage, la Cave des vigneron du Sieur d'Arques - Vous pourrez visiter notre musée vigneron et nos galeries. Une dégustation commentée des différents vins de l'appellation Limoux vous sera également proposée.

- Rampe d'accès et toilettes adaptées.



Sieur d'Arques@OT Limouxin C&D Deschamps

Domaine Satge

19 rue de la Blanquerie
+ 33 4 68 31 40 60 - vignoble.satge@orange.fr

TraBlanquettes, crémant et autres vins du Limouxin.

- Une rampe permet l'accès du magasin aux PMR.
- Pas de toilettes adaptées.



© DOMAINE SATGE

Maison Antech

Domaine de Flassian

+33 4 68 31 15 88 / +33 4 68 31 71 61

<http://www.antech-limoux.com>

Maison familiale depuis 6 générations, la Maison Antech est spécialisée dans l'élaboration de vins effervescents AOC à Limoux, grand terroir de bulles.

- Caveau accessible aux personnes à mobilité réduite.



MAISON ANTECH © Maison Antech

Maison Guinot

3 avenue du Chemin de ronde -

+ 33 4 68 31 01 33 / +33 4 68 31 60 05 / +33

6 09 79 83 33

<http://www.blanquette.fr>

<http://www.bullesetlumieres.fr>

Depuis 1875, Maison Guinot élabore ses Vins Effervescents AOC de Limoux en totale autonomie.

- Le Caveau est accessible - Toilettes adaptées.
- Une place parking à 30 m du caveau est aménagée et réservée.



Guinot_@C&D Deschamps OT Limouxin

ANTUGNAC - 11190

Domaine Delmas

11 route de Couiza

11190 Antugnac

+33 4 68 74 21 02

contact@domaine-delmas.com

<https://domaine-delmas.com>



© @DOMAINE DELMAS

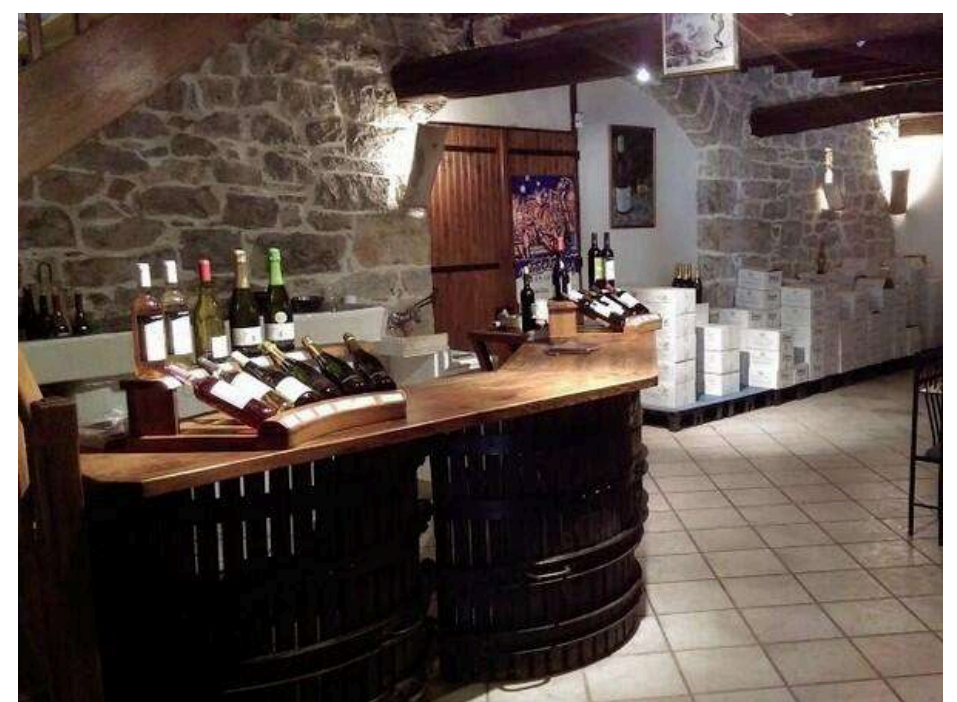
COUIZA - 11190

Domaine de Mayrac

+ 33 4 68 74 .04 84

<http://www.domaine-mayrac.fr>

Une "aire nature". La gamme de vins comprend 19 cuvées (élaborées avec ou sans sulfites).



© DOMAINE DE MAYRAC

GAJA ET VILLEDIEU - 11300

Le Clos de Maro - RD 44 KM
+ 33 4 34 21 93 97

- Bâtiment plain-pied
- place PMR
- Passage large au milieu du mobilier
- Toilettes adaptées



©Clos de Maro

Domaine Ginestous

12 rue Toulzane
+33 4 68 31 00 22
domaines.deginestous@orange.fr

LAURAGUEL - 11300

Domaine de la Garenne

+33 6 78 62 26 63
16 chemin de la Garenne

- Toilettes adaptées
- Parking PMR
- Accès avec assistance.



©La Garennes

PIEUSSE – 11300

Domaine de Fourn

ROBERT Lucile Domaine de Fourn 11300
PIEUSSE

+33 4.68.31.15.03 - +33 6.75.10.38.90
robert.blanquette@wanadoo.fr
www.blanquette-robot.com

- Place PMR à proximité du site. Pas de trottoir.
- Porte d'entrée adaptée.
- toilettes adaptées



Guinot_@C&D Deschamps OT Limouxin

SERRES-11190

Vignoble Nicolas Therez

2 Route d'Arques - 11190 Serres - +33 6 47
28 44 39

<https://www.vignoble-nicolas-therez.com/>

- Accueil dégustation plain-pied
- toilettes adaptées dans le village à 130m (attention pente supérieur à 5%).
- Parking adapté à 45m de l'Entrée
- Avec assistance



© Vignoble Therez

ST-POLYCARPE – 11 300

Domaine Baronarques

+33 4 68 31 96 60

<https://www.domaine-de-baronarques.com/fr/>

La visite (de la cuverie, du chai à barriques) et la dégustation sont accessibles, pas de toilettes adaptées.



© OT Limouxin



SPÉCIALITÉS LIMOUXINES

En dehors de sa traditionnelle et réputée blanquette de Limoux, découvrez certaines spécialités culinaires typiquement limouxines

Les Pébradous : biscuits apéritifs au poivre blanc

©Didier Donnat



Les Taps : bouchon de chocolat fin, fourré à la crème de chocolat parfumée au marc de blanquette et agrémentée de raisins secs.



©Didier Donnat

Le Limos : une couronne briochée des rois, couverte de sucre et de morceaux de fruits confits, gâteau des rois local.



©Anthony Molina

Où trouvez ces produits :

LIMOUX:

Pujola Serrat

8 rue des augustins – + 33 4.68.31.02.09

<http://www.pujola-serrat.com/>

Pâtisserie produits régionaux – Pébradous – taps – Nougats

- Avec assistance.

Maison BOR

15 Av. Fabre d'Eglantine

+ 33 4 68 31 02 15 - www.maison-bor.com

Confiserie et Atelier de Production du véritable nougat de Limoux –

- Accès et cheminement adapté – Place PMR sur place matérialisée



© OT Limouxin

LUC SUR AUDE

Nougalet

8 Rue des Gourmets, 11190 Luc-sur-Aude

+33 4 68 74 02 63

<https://www.nougalet.com/fr/>

- Rampe d'accès



© OT Limouxin



LES MARCHÉS

Couiza

Mardi matin

Samedi matin

-

Rennes les Bains

Jeudi et samedi matin

-

Serres

Samedi matin

-

Bugarach

Vendredi 18h à 20h (de juin à septembre)

-

Limoux

Vendredi matin- Halles (Place général Leclerc)
et Place de la République



Dimanche matin - **Micro-marché** -
Parking Bureau Information Touristique Limoux

-

Espéraza

Jeudi matin

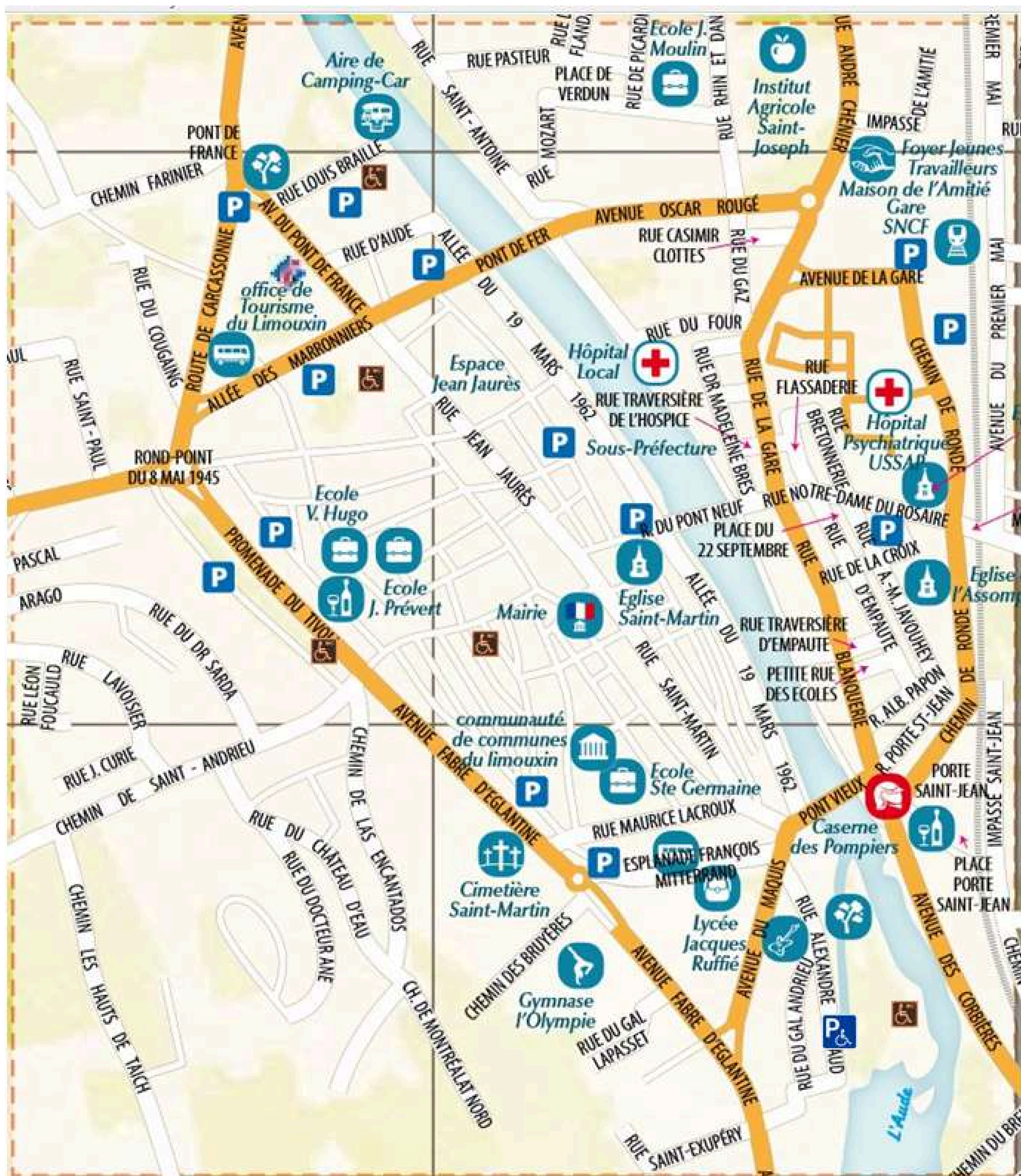
Dimanche matin

N'hésitez pas à contacter l'Office de tourisme du Limouxin pour connaître la liste des **marchés nocturnes** ou visitez notre **agenda en ligne** sur :

tourisme@cc-limouxin.fr



VISITES SUR LIMOUUX- Balades



Places adaptées PMR (Non exhaustif) :



Toilettes adaptées :

- Promenade du Tivoli
- Rue Gaston Prat
- Allée des Marronniers
- Parking place Gamm vert
- Ile de Sournies



GRANDS EVENEMENTS DU TERRITOIRE

VIVRE L'EFFERVESCENCE

- De janvier à Mars** → le carnaval de Limoux – Limoux
- Dernier WE du carnaval** → La Nuit de la Blanquette - Limoux
- WE des rameaux** → Toques et Clochers AOC Limoux – Territoire
- Fin avril/Début mai** → Limoux Brass Festival – Limoux
- Fin avril** → Randonnée des Terroirs – Limoux, cyclo
- 1er mai** → De ferme en ferme – Haute Vallée de l'Aude
- WE de L'ascension** → Artistes à suivre - Haute Vallée de l'Aude
- Fin mai** → Rando Patrimoine – territoire
- Dernier dimanche de mai** → De ferme en ferme - Piège, Lauragais, Razès
- De mai à octobre** → Concerts à l'auditorium du Musée du Piano – Limoux
- Fin juin jusqu'à fin septembre** → Chemins de photos – Territoire
- Fin juin** → Roque en Vin – Roquetaillade
- Fin juin** → Trail du Razès - Cambieure
- Fin juin** → Cabanes en fêtes – Magrie Cournanel
- 1er WE de juillet** → La marche du sel - Territoire
- Début juillet (année impaire)** → La Cyclomontagnarde -Limoux
- Juillet/Aout** → Viti Family -Territoire
- Juillet/Aout** → Les jeudis à Couiza
- Juillet/Aout** → Les jeudis de Malepère – AOC Malepère
- Juillet/Aout** → Open Caves - Territoire
- Dernier WE de juillet** → Fête d'antan – Cubières sur Cinoble
- Fin juillet** → Festival NAVA - Territoire
- Dernier WE de juillet ou 1er WE d'août** → L'Aude à la Bio – Couiza
- Début août** → Foire aux bestiaux – Missegre
- Mi-août** → Festival Film Insolite de Rennes le Château – Haute Vallée de l'Aude
- Fin août** → Le Buffoli – Ladern-sur-Lauquet
- Début septembre** → Rando Razès – Escueillens
- Fin septembre/début octobre** → L'Art s'invite à Magrie – Magrie
- Mi-octobre** → Le Grand Raid Cathare – Haute Vallée de l'Aude
- Fin novembre** → Foire au gras - Limoux
- Mi-Octobre** → Fascinant week-end
- Décembre** → Marchés de Noël - Territoire

Toutes les
animations :





COMMERCES

Commerces de proximité - Limoux

Plein Champs - 44 Avenue de Catalogne - 04 68 74 04 55

Chez Lionel - 1 Pl. de la République - 04 68 31 01 05

Sarl Garcia Fille & Fils - Boucherie Charcuterie - 2 Avenue Charles de Gaulle - 04 68 31 04 05

Le Fromager du coin - Magasin - 10 Rue Jean Jaurès - 04 68 31 47 26

La Ferme - Ferme - 19 Rue des Augustins - 04 68 74 90 35

Biocoop Floréal - Magasin bio - 29 Avenue Fabre d'Eglantine - 04 30 07 39 97

Del Vals Boucherie - 2 Rue Jean Jaurès - 04 68 31 05 10

Commerces de proximité - Couiza

Thomas Le Jardinier - ZA de Mayrac, Rte des Pyrénées, 04 68 20 33 51

Boucherie - Charcuterie CHEZ SEB - Rue St Jean, 08 92 97 71 34

Carrefour Contact - Epicerie généraliste - av Jean Pierre Marty, 04 68 74 09 10

Arcadie - Magasins bio - zone artisanale Pastabrac, 04 68 74 03 80

Boulangerie Lionel et Barbara - Rue St Jean -04 68 74 10 60

Plein champs

Alimentation, produits du terroirs

zone artisanale Pastabrac,
04 68 69 44 31



© Plein champs

Les jardins de la Haute-Vallée -

Atelier coopératif de transformation artisanale des fruits, légumes et plantes

zone artisanale Pastabrac,
04 68 74 14 74



© Pierre SOUILLARD

Le fournil Bio de Luc – Boulangerie bio – petite restauration - ZA de, L'Horte
+33 4 68 31 47 75

Grandes surfaces

Carrefour Express Limoux - place Du Général Leclerc - 04 68 31 04 46

Super U Limoux - Avenue de Catalogne - 04 68 74 72 20

E-Leclerc Limoux - Hypermarché - Route de Carcassonne - 04 68 74 60 60

Lidl Limoux - Supermarché discount - Avenue de Catalogne / Rte d'Alet
0 800 90 03 43

Aldi Limoux - 1 All. de la Piège - 01 81 09 78 25

Carrefour contact - route des Pyrénées - Couiza - 04 68 74 69 10



SERVICES

Point de retrait – Banques Limoux

CIC - 23 Place de la République - 04 68 69 69 50

BNP Paribas - Limoux - 2 Place du Gén Leclerc - 0 820 82 00 01

Caisse d'Epargne - 2 Allée des Marronniers - 04 30 86 00 65

Crédit Agricole du Languedoc - 14 Av. du Pont de Fce - 04 68 10 73 31

Société Générale - 16 Rue Jean Jaurès - 04 68 31 11 02

Crédit Mutuel - 22 Rue Jean Jaurès - 04 68 31 91 38

Banque Pop. du Sud - 20 Rue des Augustins - 04 68 20 06 00

Station-Service - Limoux

Station U - Station essence de carburants alternatifs - 59 Av. de Catalogne -D118
04 68 74 72 20

Dyneff - 16, Av. Camille Bouche - 04 68 31 87 64

Esso - 23 Av. Camille Bouche - Garages Automobiles - 0 800 77 42 52

E-Leclerc - Rte de Carcassonne - 04 68 74 60 60

Garages automobiles

LIMOUX

ANG Auto 22 R. Georges Guynemer 04 68 69 92 79

Centre Auto Point S Rte de Carcassonne 04 68 11 62 81

Garage Limouxin 7 All. de la Piège-04 68 20 47 15

Limoux Pneus et Mécanique 20 Av. Fabre d'Eglantine 04 68 31 62 06

Shauto 11 Av. Camille Bouche - 06 95 08 31 82

A+ Glass Limoux 1 Av. Fabre d'Eglantine - 04 30 07 37 01

Formule Auto 23 Rte de Carcassonne 04 68 31 02 25

Evasion moteur - Rte de Carcassonne - 04 68 31 53 32

Top Garage Abadie Germe 16 R. Blériot -ZA de Flassan 04 68 69 44 06

Garage Barraille Alain 1 bis Av. Charles de Gaulle 04 68 31 86 07

Fr Auto R. Blériot - 04 68 31 66 82

Garage Cazenave - 14 Av. Charles de Gaulle - 04 68 31 12 93

Garage Gonzalez - Michel Av. de Catalogne - 04 68 31 38 73

Garage de Catalogne - 113 Rte de Carcassonne - 04 68 31 21 92

COUIZA

LC Services rte Pyrénées, 11190 COUIZA - 04 68 20 91 37



SANTÉ

Cabinet Médical – Hôpital

Hôpital le plus proche : Carcassonne (30 minutes de Limoux) : 1060, chemin de la Madeleine 11010 CARCASSONNE Cedex : 04 68 24 24 24

Centre hospitalier de Limoux : accueil du centre - 04 68 74 67 04

Maison Médicale de Garde : Au sein des locaux du Centre hospitalier de Limoux, au rez-de-chaussée (Atrium) 17 rue Madeleine Brès 11300 Limoux. (De 20h à 22h30 du lundi au vendredi; De 12h à 22h30 le samedi; De 08h à 22h30 le dimanche et jours fériés.) L'accès à ce dispositif de soins doit privilégier l'appel préalable au Centre 15.

Maison Médicale de Couiza : Place Léon Roche. 04 68 74 00 70 - Rendez-vous: hvitel.fr

Maison Médicale de Belvèze-du-Razès : 24 allée des Platanes -
+33 4 68 69 01 91.

Maison médicale du Lauquet - avenue Carcassonne. 11250 Saint-Hilaire
04 68 69 41 35

Matériel médical - Vente, location, réparation

LIMOUX :

Médical Ladouce 04 68 31 08 07 - rue Jean Mermoz - Vente, location, réparation de matériel médico-chirurgical

Cap Vital Santé - 1 rue Paul Bert -

COUIZA :

Matériel médical Cabié : 04 68 74 31 70 - 57 route des Pyrénées

Midi-Médical : 04 68 74 02 00 - 3 route des Pyrénées

Pharmacies

LIMOUX :

Pharmacie du Tivoli : 35 Bis Avenue Fabre d'Eglantine - 04 68 31 01 15

Pharmacie Besset/ Flassian : 9 Avenue du Languedoc-04 68 31 07 16

Pharmacie des Augustins - 14 bis av du Pont de France - 04 68 31 01 47

Pharmacie des Marronniers - 11 allée des Marronniers - 04 68 31 26 76

Pharmacie du Lycée - 18 esplanade Fr. Mitterrand - 04 68 69 28 80

COUIZA :

Pharmacie de la Salz 04 68 74 04 08 - 34 rue des Pyrénées

Vétérinaires- Limoux

Zanin Rouvier Marion et Sébastien - 5 Rue d'Aude - 04 68 31 65 66

Anim'Aude Vet Clinique Vétérinaire de Limoux – 20 avenue André Chénier Limoux
3 Avenue Charles de Gaulle - 04 68 31 60 00



LES COMMUNES DU LIMOUXIN

Mairies de la Communauté de Communes du Limouxin :

Alaigne- 0468690106

Alet Les Bains- 0468699500

Antugnac- 0468740409

Arques - 0468698562

Belcastel du Razès- 0468318464

Bellegarde du Razès- 0468691550

Belveze du Razès- 0468690023

Bouriege- 0468314987

Bourigeole- 04687595

Brugairolles- 0468314661

Bugarach- 0468698163

Cailhau- 0468690307

Cailhavel- 0468690382

Cambieure- 0468691124

Camps Sur Agly- 0468698750

Cassaignes- 0468743402

Castelreng- 0468315248

Caunette sur Lauquet- 0468201106

Cépie- 0468311156

Clermont sur Lauquet- 0468696142

Couiza- 0468740290

Cournanel- 0468311205

Coustaussa- 0468740851

Cubieres sur Cinoble- 0982282051

Donazac- 0468695925

**Escueillens et St Juste de Belengard
- 0468690283**

Festes et St André- 04686316637

Fourtou- 0468698943

Gaja et Villedieu- 0468311524

Gardie- 0468694687

Gramazie- 0468690077

Greffeil- 0468694666

La Bezole- 0468695252

La Courtete- 0468691372

La Digne d'Amont- 0468317260

La Digne d'Aval- 0468313282

La Serpent- 0468740079

Ladern sur Lauquet- 0468694071

Lauraguel- 0468319191

Lignairolles- 0468691489

Limoux- 0468310116

Loupia- 0468695115

Luc sur Aude- 0468740155

Magrie - 0468316138

Malras- 0468317178

Malvies- 0468311444

Mazerolles - 0468690165

Missegre- 0468696036

Montazels- 0468740367

Montgradail- 0468690421

Monthaut- 0468691894

Pauligne- 0468317463

Peyrolles- 0468698004

Pieusse- 0468310948

Pomas- 0468694267

Pomy- 0468695911

Rennes Le Château- 0468740584

Rennes Les Bains - 0468698795

Roquetaillade- Conilhac 0468315027

Routier- 0468690273

St Couat du Razes- 0468317933

St Hilaire- 0468694115

St Polycarpe- 0468311431

Seignalens - 0468691387

Serres- 0468698280

Sougraigne- 0468698455

St Martin de Villereplan- 0468311544

Terroles- 0468699311

Tourreilles- 0468311123

Valmigere- 0468696119

Veraza- 0468699306

Villar St Anselme- 0468313317

Villardebelle- 0468696003

Villarzel du Razes- 0468310898

Villebazy -0468694681

Villelongue d'Aude - 0468695387



NUMÉROS D'URGENCE ET ADMINISTRATIONS

Administrations :

- Communauté de Communes du Limouxin – Place Alcantara – 11 300 Limoux – 04 68 31 40 78
- Office de Tourisme du Limouxin : 7 rue du Pont de France – 11 300 Limoux 04 68 31 11 82
- Mairie de Limoux : 04 68 31 01 16 - <http://www.limoux.fr/>
- La Poste : 5 Place du Général Leclerc, 11300 Limoux - tel : 3631
- La Poste : 1B Avenue du Languedoc, 11300 Limoux - tel : 3631
- Gendarmerie de Limoux - 1 Combe Loubine, 11300 Limoux - 17
- Gendarmerie de Couiza – 5 avenue des Corbières – 11 190 Couiza - 17
- Maison France service – rue Toulzane – 11300 Limoux/ av. Pyrénées - 11190 Couiza
- Espace Colette Lagoutte - 22 Rue des Augustins, 11300 Limoux - 04 68 74 70 80

<p>LES NUMÉROS À CONNAÎTRE EN CAS D'URGENCE</p> <p>LES NUMÉROS D'APPEL D'URGENCE PERMETTENT DE JOINDRE GRATUITEMENT LES SECOURS 24H/24</p>	<p>15 SAMU</p> <p>LE SERVICE D'AIDE MÉDICAL URGENT</p> <p>Pour obtenir l'intervention d'une équipe médicale lors d'une situation de détresse vitale, ainsi que pour être redirigé vers un organisme de permanence de soins.</p>	<p>17 POLICE SECOURS</p> <p>Pour signaler une infraction qui nécessite l'intervention immédiate de la police.</p>
<p>112</p> <p>NUMÉRO D'APPEL D'URGENCE EUROPÉEN</p> <p>Si vous êtes victime ou témoin d'un accident dans un pays de l'Union Européenne.</p>	<p>18 SAPEURS-POMPIERS</p> <p>Pour signaler une situation de péril ou un accident concernant des biens ou des personnes et obtenir leur intervention rapide.</p>	<p>114</p> <p>NUMÉRO D'URGENCE POUR LES PERSONNES SOURDES ET MALENTENDANTES</p> <p>Si vous êtes victime ou témoin d'une situation d'urgence qui nécessite l'intervention des services de secours. Numéro accessible par fax et SMS.</p>

→ Pharmacie de garde : 3237 www.3237.fr

→ Centre anti-poison : 04 91 75 25 25