

# Limouxin

## TOURISME

### Guide

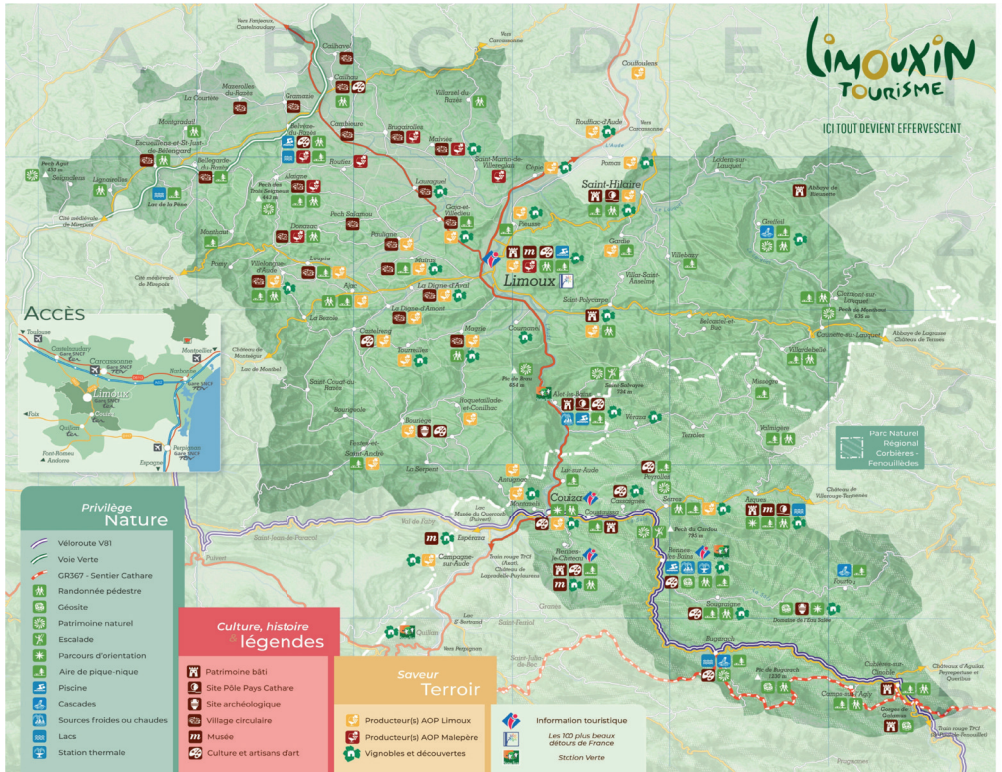
# Accueil vélo



# Bienvenue en Limouxin

Envie de panoramas grandioses à 360° sur les vallées, les vignes et les Pyrénées ?

Ou plus simplement de paysages bucoliques et intimes, au cœur d'une nature préservée ? Aux portes des Pyrénées, le Limouxin est un tableau à ciel ouvert où la très grande diversité des milieux accueille une faune et une flore exceptionnelles. De quoi apprécier une immersion au naturel et graver des souvenirs mémorables !



# Accueil Vélo

## Pour de bonnes vacances à vélo

Choisir un hébergement, un loueur de vélo, un réparateur, un restaurant, un site de visite, une activité Accueil Vélo, pousser la porte d'un Office de Tourisme Accueil Vélo, c'est choisir des professionnels, situés à proximité d'itinéraires vélo et qui ont fait le choix d'accueillir les touristes à vélo et de travailler ensemble.



### Choisir un Accueil Vélo, c'est ...

- Être informé sur le meilleur parcours pour arriver chez votre Accueil Vélo
- Être accueilli : vous, votre vélo, vos sacoches ...  
Pouvoir facilement joindre votre Accueil Vélo et être renseigné sur ce qu'il propose et sur les autres services dont vous pouvez avoir besoin : réparateurs, loueurs, laverie... Avoir à disposition de la documentation sur l'offre d'itinéraires et de circuits vélo du territoire ainsi que de la documentation touristique.
- Pouvoir stationner gratuitement votre vélo sur place ou à proximité grâce à des arceaux ou à un local fermé, sécurisé et de plain-pied. Tous les hébergements Accueil Vélo vous mettront à disposition ce local.
- Pouvoir déposer vos sacoches et bagages le temps de votre pause via un service de gardiennage, de casiers, de consignes (gratuit ou payant). Ce service peut ne pas être proposé pour des raisons de sécurité – par exemple pour cause de dispositif vigipirate.
- Pouvoir recharger votre téléphone, votre GPS pendant la pause.
- Pouvoir recharger la batterie de votre VAE ; ce service peut ne pas être proposé pour raison de réglementation dans certains monuments historiques par exemple.
- Avoir à disposition un kit de réparation complet pour les petites avaries : matériel pour crevaison, jeu de clés standard, lubrifiant, pompe à pieds et / ou vous indiquer le réparateur le plus proche.





# Loueurs de vélos

## Belvèze du Razès BICICLETA DEL RAZÈS



Allée des platanes/ +33 6 72 48 41 90/  
Ouvret toute l'année sur réservation  
Distance Voie Verte -0,02km

Location de vélos électriques, VTT, remorque et porte-bébés à la semaine, à la journée et à la demi journée, à côté de la voie verte.



# Hébergements

## Lignairolles GITE-LES PIEDS EN ÉVENTAIL



Lieu-dit Chambert/ +33 6 62 61 40 99/ Ouvret toute l'année/ Capacité 8 personnes  
Distance Voie Verte -1,5km

Une piscine à partager avec 3 autres gîtes de 2 personnes Le grand espace extérieur commun, une terrasse privée avec salon de jardin, un espace privé dans le jardin avec barbecue électrique et une table ronde. Parking dans le domaine, un garage est à disposition pour les vélos. 4 chambres . Petit déjeuner livré tous les matins en option et à demander la veille, possibilité aussi d'avoir un repas livré midi ou soir en option en prévenant 48h à l'avance (hors été).



## Mazerolles du Razès CHAMBRES D'HOTES-PAX ET AMOR

**Le Village/ +33 9 77 73 06 57/ Ouvert toute l'année /Capacité 10 personnes**  
**Distance Voie Verte -3,2km**

Deux chambres , une suite et un studio aménagés, toutes climatisées, dans une grange à vin entièrement rénovée. Piscine. Table d'hôtes-des plats biologiques faits maison, préparés avec des légumes frais du jardin.



## Gramazie CHAMBRES D'HOTES-LE GRENIER OCCITAN



**2 rue de la glycine/ +33 4 68 11 40 70/ Ouvert toute l'année /Capacité 12 personnes**  
**Distance Voie Verte -1,9km**

5 chambres: au premier étage: deux chambres supérieures, au second étage une suite de deux chambres et deux chambres standard. A l'intérieur, une salle de petit-déjeuner est à votre disposition lorsque le temps n'est pas de la partie. Un salon commun est accessible au rez-de-chaussée avec canapés. En supplément et sur réservation à l'avance, une table d'hôtes et le panier pique-nique proposé pour le midi en option.





# Villelongue d'Aude CHAMBRES D'HOTES-AU CHATEAU DE VILLELONGUE

**4 Le Château/ +33 6 35 93 58 03/ Ouvert /  
Capacité 12 personnes  
Distance Voie Verte -8,6 km**

L'établissement récemment rénové est assis sur plusieurs voûtes du 8ème siècle. Les chambres spacieuses ( Le nid, l'écureuil, la troglodyte, l'étable) ont toutes une magnifique vue sur les collines environnantes plein sud avec chacune une salle de bains privée. La terrasse plein sud vous permettra de profiter de splendides couchers de soleil. Les petits déjeuners et la table d'hôte à base de produits locaux et faits maison. Hammam - Sauna



## LES LOCATIONS DE VÉLOS ET MATÉRIELS

VTT / VTC / VAE, Remorques enfants.

**Bicicleta Del Razès**  
Allée des platanes, 11240 BELVÈZE-DU-RAZÈS  
Tél : 06 72 48 41 90

**Chachabicyclette**  
7, Av. Auguste Cathala, 11230 CHALABRE  
Tél : 04 68 69 35 15

**Vélotomondo**  
13 Av. de Montgout, 09600 LÉRAN  
Tél : 06 31 94 24 91

## LES OFFICES DE TOURISME

- OTI Au Cœur des Collines Cathares - 04 68 24 75 45
- OTI du Limouxin - 04 68 31 11 82
- OTI des Pyrénées Audoises - 04 68 20 07 78
- OTI des Pyrénées Cathares, Mirepoix - 05 61 68 83 76
- OTI des Pyrénées Cathares, Lavelanet - 05 61 01 22 20

## LES ACCÈS : AXE TOULOUSE <> NARBONNE

**En vélo :**  
Par le Canal du Midi jusqu'au Port de Bram.

**En train :**  
Gare TER de Bram.

Privilégiez le train et voyagez avec votre vélo à bord du TER ou louez-en un à destination:  
[www.lio-occitanie.fr/je-me-deplace-a-velo](http://www.lio-occitanie.fr/je-me-deplace-a-velo)

**En voiture :**  
Autoroute A61 - Sortie n° 22 Bram.

## LES INCONTOURNABLES

Le port et la circulate de Bram, Montréal et sa collégiale, Belvèze-du-Razès, Camon, Les bastides de Chalabre et Mirepoix, Lavelanet, Montségur...  
Les paysages de la Malepère, du Razès, du Quercorb et du Pays d'Olmes avec les Pyrénées en toile de fond.

## FAITES LE PLEIN D'INSPIRATION



Organisez votre séjour, téléchargez le tracé GPX et vivez votre expérience « Voie Verte » via ce flashcode.

*Si vous constatez une dégradation, anomalie, signalez-le à l'office de tourisme le plus proche ou sur Suricate.*

[sentinelles.sportsdenature.fr](http://sentinelles.sportsdenature.fr)



Découvrez les offres labélisées "Accueil Vélo" sur :  
• [audetourisme.com](http://audetourisme.com)  
• [ariegepyrenees.com](http://ariegepyrenees.com)



# La vélosud – V81

Aux affutés sportifs qui roulent à vélo de l'Océan Atlantique à la Mer Méditerranée par les mythiques cols pyrénéens, la Vélosud propose aujourd'hui une alternative accessible à tous, cycloportifs et cyclotouristes, en pentes douces par le Piémont Pyrénéen. Six départements traversés, Pyrénées-Atlantiques, Hautes-Pyrénées, Haute-Garonne, Ariège, Aude, Pyrénées-Orientales, unis par la chaîne pyrénéenne, avec un parcours à la carte en 13 étapes.

← La Vélosud

☰ DÉTAILS   🏠 ÉTAPES   🗨️ AVIS (4)

Montagnes, Nature & petit patrimoine

1 semaine et plus ⌚ 650 Km ↔ J'ai l'habitude ●

Donostia / en Sebastián, Pamplona / Iruña, Toulouse, Agén, Andorra la Vella

COPIERNICUS by the European Union and ESA | © OpenMapTiles | © OpenStreetMap contributors | © Loop

← Couiza / Saint-Paul-de-Fenouillet

☰ DÉTAILS   🗨️ AVIS

Montagnes, Au fil de l'eau, Nature & petit patrimoine

37,71 Km ↔ 2 h 30 min ⌚ Ça grimpe ●

CARNET DE VOYAGE   📄 TÉLÉCHARGER GPX   📄 FICHE PDF

← ÉTAPE PRÉCÉDENTE depuis Mirepoix 12/13   ÉTAPE SUIVANTE vers Le Barcarès →

European Environment Agency (EEA) | COPIERNICUS by the European Union and ESA | © OpenMapTiles | © OpenStreetMap contributors | © Loop



# Loueurs de vélos



## Couiza-THOMAS LOISIRS

**Zone artisanale de Pastrobrac/ +33 4 68 74 10 97/ Ouvert toute l'année sauf le dimanche**

**Distance la Vélosud -0,02km**

Location, vente et réparation de VTT, VTC (environ 50) et vélos électriques.

Remorque de 20 vélos. Livraison sur site.

1/2 Journée (3h), journée (6h), semaine (Lundi - Samedi).

Chèque Caution : 800€/vélo.



# Hébergements

## Couiza

### HÔTEL-CHATEAU DES DUCS DE JOYEUSE

**Allée Georges Roux/ +33 4 68 74 23 50/ Ouvert d'avril à novembre /Capacité 34 chambres**

**Distance La Vélosud -0,01km**

Propriété, datant de 1540. 34 chambres climatisées au décor authentique et aux équipements modernes. La cuisine savoureuse du restaurant la Cour des Ducs. Dans le parc en bordure de la rivière Aude, une piscine extérieure chauffée et un terrain de tennis.



## Rennes-les-Bains CAMPING -LA BERNEDE



**19 chemin de la Bernède/ +334 68 20 07 30/ Ouvert de février à novembre / Capacité 85 emplacements**

**Distance La Vélosud -0,3 km**

A 310 mètres d'altitude, le camping 3 étoiles est un havre de tranquillité et de bien-être. Situé dans la station thermale de Rennes-les-Bains, au pied du Pech de Bugarach, vous résiderez au cœur des châteaux cathares, à 50 km de la Cité de Carcassonne et à 1 heure de la mer Méditerranée.

Découverte, dépaysement, tranquillité, seront les maîtres mots de votre séjour en famille, dans notre camping.



## Cassaigne GÎTE -LA PETITE MAISON DANS LA PRAIRIE

**77 rue des Tilleuls/ +33 6 48 20 62 42/ Ouvert toute l'année /Capacité 4 peronnes**

**Distance La Vélosud - 2 km**

Le gîte est indépendant avec un accès direct sur la prairie ombragée. Sur place, vous disposerez d'une terrasse privative avec mobilier de jardin et barbecue et d'un grand espace extérieur idéal pour les enfants, le village étant un lieu de passage très rare. L'espace extérieur n'est pas clôturé et ouvert sur la nature.



## Couiza CHAMBRES D'HOTES -MAISON VIVE LA VIE



**77 route des Pyrénées/ +337 44 42 22  
97/ Ouvert toute l'année /Capacité 4  
chambre de 2 personnes  
Distance La Vélosud -0km**

Michel et Petra proposent 4 chambres confortables, chacune avec sa propre salle de bain. Derrière la maison se trouve un très grand jardin paysager romantique où vous pourrez vous détendre sous le soleil de France ou à l'ombre d'arbres centenaires sur l'une des terrasses.



**L'équipe de l'Office de tourisme du Limouxin est à votre disposition pour vous aider à organiser votre séjour, vous conseiller et vous donner des bons plans pour des vacances pleinement réussies !**

5 antennes de l'Office de Tourisme vous accueillent :  
2 bureaux d'information touristique :

**LIMOUX (11300)** - 7, Avenue du Pont de France

**RENNES-LE-CHATEAU (11190)** - Place du Château d'eau (avril à octobre)

3 points d'information touristique :

**RENNES-LES-BAINS (11190)** - Grand Rue de la Mairie

**COUIZA (11190)** - 17, Route des Pyrénées

**GORGES DE GALAMUS(11190)** - Parking de l'Oule (juillet/août)

**Des racks à vélo ainsi que des kits de réparation sont disponibles dans les antennes de Limoux, Rennes-le-Château, Couiza et Rennes-les-Bains.**



# LIMOUXIN TOURISME



ICI TOUT DEVIENT EFFERVESCENT

[www.limouxin-tourisme.com](http://www.limouxin-tourisme.com)

[tourisme@cc-limouxin.fr](mailto:tourisme@cc-limouxin.fr)

@limouxintourisme

## Office de tourisme du Limouxin

7 Avenue du Pont de France - 11300 Limoux

+33 4 68 31 11 82

